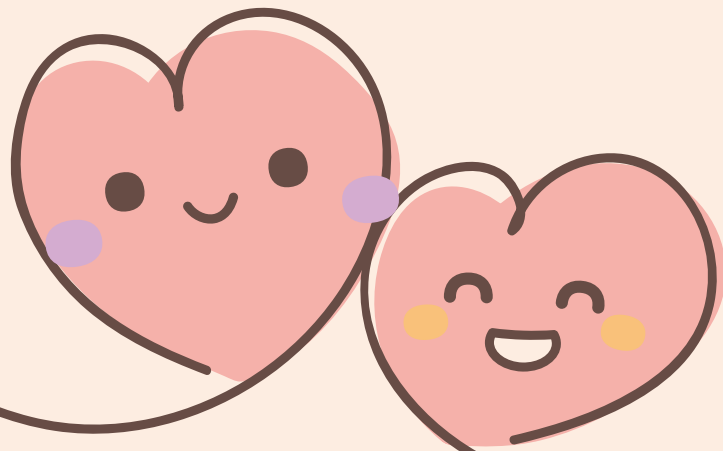


組合員・ご家族のみなさまへ



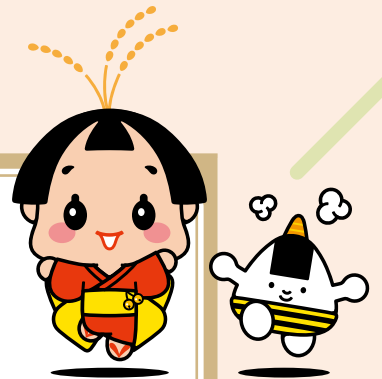
相続相談



サービス

あなたに寄り添い、
様々な問題を解決へと導きます。

- ご家庭に一冊保管ください
- 様々な相続相談に対応可能です



JAあいち尾東 相続相談サービス

「相続相談サービス」は、当JAの各支店担当者とかんしの相談部の専任担当者が連携して相続に関する悩みや不安を解消するサービスです。解決方法をあらゆる角度から検討し、様々なご相談に対して、専門家と連携して最適なプランを相談者とともに検討します。

Step1

相談者の相続への思いやご意向をお聞かせください。

ご相談内容に応じ、各支店担当者や、かんの相談部の専任担当者が担当します。

Step2

その思いやご意向を実現する上で、必要な情報をお聞かせいただきます。



ご相談時にお聞き取りした内容については、提携している専門家（税理士、司法書士等）への提供などの範囲内で利用いたします。どうぞお気兼ねなくお話しください。

Step3

あらゆる角度から解決の方向性を検討、必要に応じて専門家と協議します。



今までに当JAの相談業務で蓄積してきた知識と経験をもとに、JAの総合事業を通じて解決の方向性を検討します。

また、内容によっては当JAと連携している専門家とも協議を行います。が、ご希望の専門家がいらっしゃらない場合は柔軟に対応いたします。

相談業務

+

総合事業

信用

営農

資産管理

共済

専門家にお支払いする報酬が発生する場合は、事前にお知らせします。

Step4

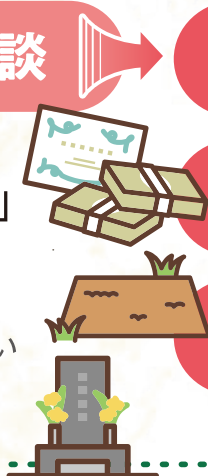
相談者へ最適と思われるプランをご提示させていただきます。



相続に備える相談

「相続前に準備することは?」
「どんな生前対策ができるの?」

- ・相続税がかかるか知りたい
- ・遺言書の作成を考えている
- ・相続で揉めないように対策したい



●生前相続相談サポート 3ページへ

●遺言書の作成サポート 3ページへ

●遺言信託サポート 4ページへ

資産に関する相談

「不動産の活用や管理の
相談にもものってくれるの?」
「資産活用の相談にもものってくれるの?」

- ・良い資産運用を考えたい
- ・相続税対策をしたい



●不動産の活用・管理サポート 4ページへ

●資産運用のサポート 5ページへ

農業に関する相談

「農業の次世代継承について
どんな相談にのってくれるの?」

- ・円滑に農地を相続したい
- ・農地の管理について相談したい

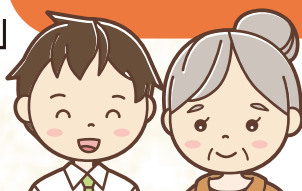


●農業・農地の継承サポート 5ページへ

相続発生後の相談

「相続についてなにをどうすれば
いいのかわからない...」
「相続税の申告が必要なかわからない...」

- ・相続発生後の手続きを知りたい
- ・相続税申告をしてほしい



●相続税申告のサポート 6ページへ

●遺産整理手続きのサポート 6ページへ

相続に備える相談 >

生前相続相談サポート



こんなこと
ありませんか



- ・「自分の財産の評価額はいくらになるの...?」
- ・「相続対策は何をすればいいの...?」
- ・「効果のある相続対策をしたい...」



相続対策は相続“税”対策だけではありません。

まずは現状の把握が大切です。自分の財産には相続税が課税されるか、課税される場合はどのくらいかかるか、これらを知ることからサポートします。

JAで相続の **健康診断** を受けましょう。

「3つ」の診断項目

相続の「健康診断」は
早めに行うことが
効果的です。

- 相続税の納税資金 ■ 相続税がいくらかかるかを診断し、納税資金をどのように準備するのか。
- 家族にかかる負担 ■ ご家族にかかる負担を軽減するために、遺言書を作成するべきか否か。
- 相続税の最適化 ■ 相続税の軽減など最適化を図るための方策は何かがあるか。



相続に備える相談 >

遺言書の作成サポート



こんなこと
ありませんか



- ・「娘に財産を多く残したい...」
- ・「子どもがいないので、配偶者にすべてを相続させたい...」
- ・「自宅は息子に引き継ぎ、家を守ってもらいたい...」



遺言書があれば想いを伝えたり、トラブルを防ぐ可能性が高くなります。JAが専門家と連携し、遺言書の作成・保管までをサポートします。

遺言どうすれば...?



組合員

ご相談者の意思を
反映するためのサポート

専任担当者

専門家

公正証書遺言の作成を
専門家へご紹介します。



遺言書

公証人役場



相続に備える相談 >

遺言信託サポート



こんなこと
ありませんか



- ・「自分が万が一になったとき、財産の継承を任せたい...」
- ・「財産の継承で、家族に負担をかけたくない...」
- ・「財産を円滑に継承させたい...」



万が一のときに備えて、「遺言信託」を利用し、
遺言作成の相談や遺言書の管理・執行手続きを
サポートします。

- ・財産を円滑に後継者に継承させたい
- ・相続で家族に負担をかけたくない
- ・配偶者が安心して老後を過ごせるようにしたい
- ・子供がいないので兄弟姉妹と配偶者の遺産分割協議を避けたい
- ・相続人以外の方にも財産を贈りたい



農中信託銀行の
遺言信託
管理コース・執行コース



資産に関する相談 >

不動産の活用・管理サポート



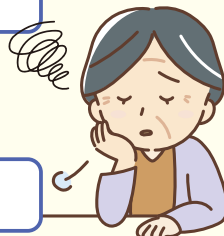
こんなこと
ありませんか



- ・「不動産が多く、相続税が支払えるか心配...」
- ・「貸家が古くなり、空室が多くて悩んでいる...」
- ・「不動産は今売ったほうがいいのか...?」



当JAの専任担当者が現在の不安や疑問などの
思いを把握し、最適なプランをご提案して解決に
導きます。



取り壊して駐車場...



建替え...



空室対策...



資産に関する相談 >

資産運用のサポート



こんなこと
ありませんか



- ・「相続税の資金の準備はどうすればいいの...?」
- ・「お金の運用方法を教えてほしい...」
- ・「投資信託に興味がある...」



当JAの支店担当者と専任担当者が、将来のため、
次世代のため、アドバイスとサポートを行います。

お金の運用
どうすれば...?

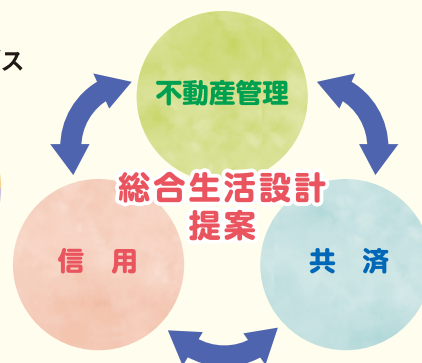
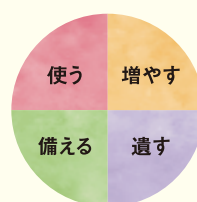


ご相談者

支店担当者

専任担当者

資産運用
ワンストップサービス



信用・共済・不動産を含め、相談者の方の
ライフプランに沿ったご提案をします。

農業に関する相談 >

農業・農地の継承サポート



こんなこと
ありませんか



- ・「将来、農地を継承してもらいたい...」
- ・「農地を継承する税負担を軽減したい...」
- ・「農業について相談したい...」



農業・農地の現状を把握し、当JAの関連部署や
税理士と連携して適切なアドバイスと
サポートを行います。

農地相続
(納税猶予制度)

農地の維持保全

農地を相続し、農業を継続する場合、
条件を満たせば相続税が猶予されます。

農地中間管理事業を利用した農地の賃貸による管理や、
田植えや稲刈り等の農作業受委託をサポートします。



※上記メニューはご所有の農地の条件により対応できない場合があります。

相続発生後の相談 >

相続税の申告サポート



こんなこと
ありませんか



- ・「相続は誰が何をいつまでにするのか、まったくわからない…」
- ・「相続税がかかるのか知りたい…」
- ・「信頼できる税理士さんを紹介してもらいたい…」



個別に相談を行い、状況に応じて税理士や
弁護士など専門家への橋渡しを行います。

ご相談者

→ 専任担当者

→ 専門家

■ 申告手続きの期限
被相続人の死亡から

3か月以内

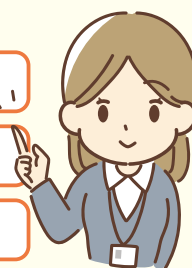
相続放棄または限定承認の供述

4か月以内

所得税の申告と納付 (準確定申告)

10か月以内

相続税の申告と納付



相続発生後の相談 >

遺産整理手続きサポート



こんなこと
ありませんか



- ・「親が亡くなった。何から手をつけていいのかわからない…」
- ・「高齢なので、自分で手続きができない…」
- ・「不動産の名義はどうすればいいの…」



当JAの専任担当者が相続についてのお悩みを
解決する様々な手法をご案内し、円滑な
財産の承継を支援します。

■ 相続ワンストップ相談

ご相談者

→ 支店担当者

+ 専任担当者

「相続税はかかるの…？」
「どう承継すれば…？」
「相続人は誰なの…？」



税理士

弁護士

司法書士

必要に応じて各分野の専門家と連携

不動産鑑定士

土地家屋調査士

JAあいち尾東は相続に関する様々なサービスを展開しています。

365日24時間受付 万一のときに

JAあいち尾東提携葬儀場

当JAの組合員をはじめ、そのご家族の方は
提携葬儀場の各種サービスを**特別価格**でご利用いただけます。

事前葬儀相談も行っておりますので、お気軽にご相談ください。

葬儀会館TEAR(ティア)	0120-3-10592
---------------	--------------

セレモニーホール紫雲殿	0120-6-10592
-------------	--------------

平安閣グループ平安会館	052-916-1251
-------------	--------------

葬儀会館メモリアルそうび	0120-7712-49
--------------	--------------

※お電話の際はJAあいち尾東の組合員であることをお伝えください。

税理士・弁護士による

「無料相談会」「セミナー」開催

完全予約制で「無料相談会」「セミナー」を開催しています。

開催日時など詳細はJAあいち尾東ホームページ

または広報誌「ぐりんぷらざ」をご覧ください。

相続定期貯金

そうしそうあい

「想子想愛」

相続によってお受け取りになった金額(当JA以外の金融機関を含む)を

お預け入れいただくと、**金利が上乘せ**になります。

〈詳しくはJAあいち尾東の各支店窓口まで〉

お問い合わせは

瀬戸支店	0561-82-8131	本店営業店	0561-72-0665
尾張旭支店	0561-54-3311	東郷支店	0561-39-0551
長久手支店	0561-63-0012	豊明支店	0562-92-1341
中部資産管理センター	0561-75-0720		



当JAホームページ

※法令の改正等により、本誌記載の内容は変更や終了する場合がございます。ご了承ください。2026年発行