

知って得する! JAあいち尾東

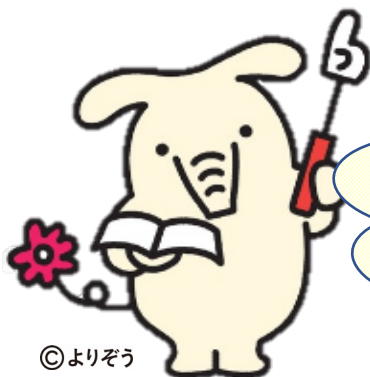
参加費
無料

投資信託セミナー

お金の貯め方・増やし方について学びませんか？

こんな方におすすめです！

- 以前購入した投資信託はどうすればよいかな。
- NISA・投資信託についてよくわからない。
- 将来お金をいくら貯めればいいのか分からない。
- リスク商品とはどんな商品なのか知りたい。



©よりぞう

日時・会場

令和7年1月11日(土)
10:00~12:00
JAあいち尾東
尾張旭支店 2階会議室

参加者によりぞう
エコバックプレゼント

定員・締切

先着30名
12月20日(金)まで
※定員になり次第締切

講師

農林中金全共連
アセットマネジメント



※お一人様お一つまでとなります。

お申込みは渉外担当者または窓口、あいち尾東のホームページからできます。右記のQRコードよりホームページからご予約ください。



尾張旭支店 Tel:0561-54-3311
本地ヶ原支店 Tel:0561-53-5878

尾張旭東支店 Tel:0561-53-2004

< 切り取り >

JAあいち尾東 投資信託セミナー申込書

令和 年 月 日

氏名	
住所	
お電話番号 ※日中ご連絡が可能なお電話番号	

※お預かりした個人情報は投資信託セミナー以外の目的には使用いたしません。

投資信託に関してご留意いただきたい事項

必ずお読みください。

- 投資信託は預貯金とは異なり、元本の保証はありません。
 - 投資信託は預金保険・貯金保険の対象ではありません。
 - JAバンクが取り扱う投資信託は、投資者保護基金の対象ではありません。
 - JAバンクは投資信託の販売会社であり、投資信託の設定・運用は投資信託会社が行います。
 - 投資信託は国内外の有価証券等で運用されるため、信託財産に組み入れられた株式・債券・REIT等の値動きや為替変動に伴うリスクがあります。このため、投資信託資産の価値が投資元本を下回るリスク等は、投資信託の購入者に帰属します。
詳しくは、契約締結前交付書面、投資信託説明書（交付目論見書）でご確認ください。
 - 投資信託運用による利益および損失は、投資信託の購入者に帰属します。
 - 一部の投資信託には、信託期間中に特定日にしか換金できないものがあります。
 - 投資信託の購入から換金・償還までの間に、直接または間接的にご負担いただく代表的な費用等には以下のものがあります。
なお、これらの手数料等はファンド・購入金額により異なるため、具体的な金額・計算方法を記載することができません。
各投資信託の手数料等の詳細は契約締結前交付書面、投資信託説明書（交付目論見書）でご確認ください。
- 購入時：購入時手数料がかかるファンドがあります。
- 運用期間中：運用管理手数料（信託報酬・管理報酬等）が日々信託財産から差し引かれます。
- 換金時：信託財産留保額がかかるファンドがあります。
- また、外貨に両替して購入・換金するファンドには、上記の各種手数料等とは別に為替手数料がかかります。
- お申込みあたっては、契約締結前交付書面、投資信託説明書（交付目論見書）を十分お読みいただき、内容をご確認のうえ、ご自身でご判断ください。

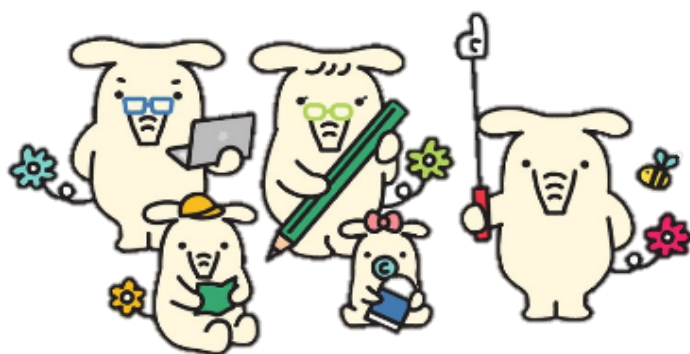
詳しくは、渉外担当者または窓口へお問い合わせください。

あいち尾東農業協同組合

登録金融機関

東海財務局長（登金）

第182号



申込み・お問い合わせ先

JAあいち尾東農業協同組合

尾張旭支店 TEL：0561-54-3311
尾張旭東支店 TEL：0561-53-2004
本地ヶ原支店 TEL：0561-53-5878