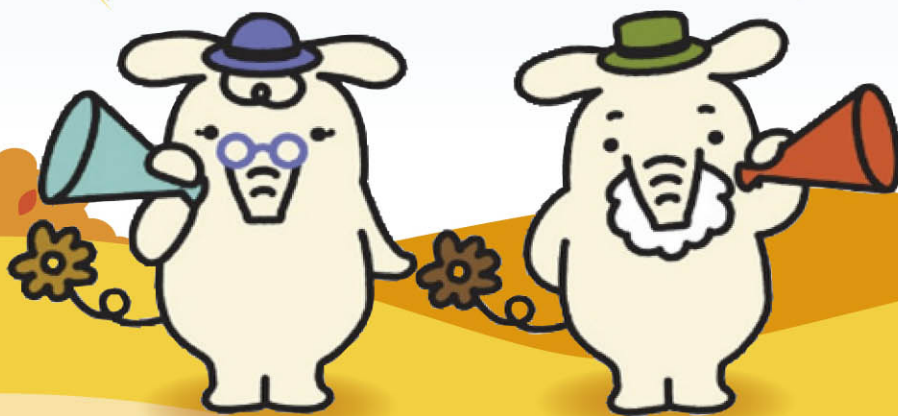


# 年金お受取り

## キャンペーン



キャンペーン期間  
2024  
9/2  
11/29

©よりぞう

期間中、  
年金受取口座を当JAの口座へ  
新規・変更いただいた方へ

あいち尾東管内産の  
新米計15kg  
プレゼント!!



※写真はイメージです。※プレゼント内容…あいちのかおり5kg、こしひかり5kg、ゆめまつり5kgの計15kg

金融機関名(利用ATM)	取引内容	平日(9:00~18:00)	土曜日(9:00~14:00)
セブン銀行/イーネット/ローソン銀行	入出金	無料	無料
三菱UFJ銀行	出金	無料	110円*
ゆうちょ銀行	入出金	無料	110円*

\* 公的年金等をお受取りしていただくと、上記のATM利用手数料が月に1回無料となります。

くわしくはホームページまたは  
各支店の窓口・渉外担当者まで  
<http://www.jaab.or.jp>

地域・人・未来  
JAあいち尾東  
~人と地域のための「くらしの拠点」でありつづけてたい~



友だち募集中!!  
キャンペーン情報や  
お得な情報をお届けします。



瀬戸支店 ☎0561-82-8131  
山口支店 ☎0561-82-3457  
水野支店 ☎0561-48-1128  
品野支店 ☎0561-41-1125  
尾張旭支店 ☎0561-54-3311

尾張旭東支店 ☎0561-53-2004  
本地ヶ原支店 ☎0561-53-5878  
豊明支店 ☎0562-92-1341  
豊明栄支店 ☎0562-97-1385  
東郷支店 ☎0561-39-0552

春木支店 ☎0561-38-1132  
本店営業店 ☎0561-72-0665  
米野木支店 ☎0561-73-6117  
岩崎支店 ☎0561-73-5831  
浅田支店 ☎052-803-4106

長久手支店 ☎0561-63-0012  
長久手西支店 ☎0561-62-4511

キャンペーンの詳細・応募方法については、裏面をご確認ください。

# キャンペーン対象者

対象  
1

新たに公的年金を請求される方

対象  
2

すでに公的年金を他の金融機関で  
受取られている方で受取口座を  
当JAに変更していただける方

期間中に以下の2点を窓口または渉外担当者へご提出いただいた方

- ①「年金請求書」(対象1)または「受取機関変更届」(対象2)
- ②キャンペーン応募用紙

※当JAにて受取機関変更届をご用意しております。

(年金の種類によっては専用の変更届が必要になる場合がございます。くわしくは各支店までお問い合わせください。)

## キャンペーンに関する留意事項

1. 本応募用紙を「年金請求書」または「受取機関変更届」等とともに当JA窓口または渉外担当者へご提出ください。
2. 年金請求書または受取機関変更届をすでに年金事務所等にご提出されている場合はキャンペーンの対象外となります。
3. ご応募はキャンペーン期間中お一人様につき1回限りとさせていただきます。
4. 特典の新米(15kg)は、後日ご自宅へ配送または応募受付店舗でのお渡しとなります。ただし、ご自宅への配送はJAあいち尾東管内(瀬戸市、尾張旭市、長久手市、日進市、東郷町、豊明市、名古屋市守山区白山、名古屋市守山区本地ヶ丘、名古屋市守山区森孝東)にお住まいの方に限らせていただきます。
5. 特典の提供時期について、「年金請求書」または「受取機関変更届」、「キャンペーン応募用紙」ご提出の翌週から2週間以内にJAあいち尾東のグリーンセンターより配送となります。ただし、上記書類のご提出が9月2日~10月18日の場合は、10月21日より2週間以内の配送となります。(店舗受取の場合は、店舗への配送となります。)諸事情により遅れる場合がありますので、ご了承ください。
6. 転居先不明や長期不在等の理由によりお届けできない場合は、特典をお受け取りいただく権利を無効とさせていただきます。
7. ご好評につき、キャンペーンを早期終了させていただく場合がございます。



-----〈切り取り線〉-----

## JAあいち尾東年金お受取りキャンペーン応募用紙

申込日: 令和 6 年 月 日

お名前		お電話番号 ※日中ご連絡可能な番号	
ご住所	〒 -		

JA使用欄	店舗番号	顧客番号	配布方法	<input type="checkbox"/> 配達	受付者印
				<input type="checkbox"/> 店頭配布	

※お預かりした個人情報は本キャンペーン以外の目的には使用いたしません。