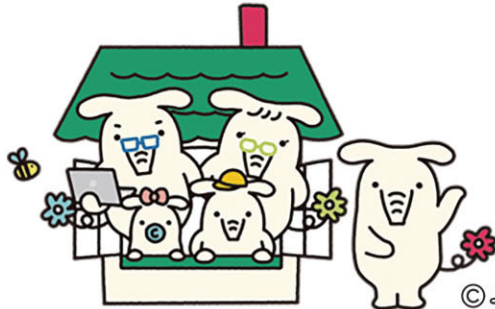


JAネット renovation loan

# リフォームローン

特別金利実施中!



©よりぞう

【期間】

令和8年

4/1<sup>水</sup>

令和8年

6/30<sup>火</sup>

固定金利型 融資期間

5年以内

年2.50%<sup>保証料込</sup>

さらに

JAカードご契約で

年2.20%<sup>保証料込</sup>

さらに

当JAで住宅ローンご利用中の方は

年2.00%<sup>保証料込</sup>

固定金利型 融資期間

10年以内

年3.10%<sup>保証料込</sup>

さらに

JAカードご契約で

年2.80%<sup>保証料込</sup>

さらに

当JAで住宅ローンご利用中の方は

年2.60%<sup>保証料込</sup>

JA Net Loan

インターネットで  
簡単仮審査申込



ネットから  
仮審査のお申込みを  
ご希望される方は  
「JAネットローン」  
で検索!!

JA ネットローン

融資期間15年以内(固定金利型)の特別金利もお取扱いがございます。

JAネットバンクによる一部線上返済も可能です!

(令和8年4月1日現在)

ご利用いただける方	<ul style="list-style-type: none"> <li>●JAあいち尾東地区内に住居又は勤務地を有しておられる方。</li> <li>●お借入時の年齢が満18歳以上75歳未満でかつ、最終償還時の年齢が満80歳未満の方。</li> <li>●継続して安定した収入のある方。</li> <li>●当JAが指定する保証機関の保証が受けられる方。</li> <li>●その他当JAが定める条件を満たしている方。</li> </ul>
お使い道	<ul style="list-style-type: none"> <li>●ご本人またはご家族が居住するための既存住宅の増改築・改装・補修資金、その他住宅、土地に付帯する施設等の住宅関連設備資金および他金融機関・信販会社等のリフォームローンのお借換資金を対象とします。</li> <li>なお、借入にかかる諸費用(事務手数料、振込手数料、印紙代)については資金使途に含めることができるものとします。</li> <li>【住宅関連設備の例】 <ul style="list-style-type: none"> <li>・門、塀、車庫、物置。</li> <li>・宅地内の植樹、造園、シロアリ駆除。</li> <li>・システムキッチン、ユニットバス、システムタイプの洗面化粧台。</li> <li>・再生可能エネルギー発電システム(太陽光発電システム等)</li> <li>・耐震改修工事費。</li> <li>・外壁の塗装、屋根の塗装・葺替え、雨樋の取替え。</li> </ul> </li> </ul>

ご融資額	10万円以上1,500万円以内、1万円単位とし、所要資金の範囲内とします。
ご融資期間	1年以上15年以内とします。
ご返済方法	元利均等毎月返済(年2回のボーナス時に増額返済の併用もできます。)ご返済は、JAの貯金口座から、毎月自動的に引き落としさせていただきます。
ご返済額	ご返済額の試算については、JAの融資窓口までお問合わせください。
担保	不要です。
保証人	当JAが指定する保証機関(三菱UFJニコス株式会社)の保証をご利用いただきますので、原則として保証人は不要です。
手数料	融資実行手数料3,300円(税込) 線上返済をされる場合、返済条件を変更される場合等には、JA所定の手数料がかかります。
団体信用生命共済	ご希望により団体信用生命共済にご加入いただけます。(共済掛金はJAが負担します。)ただし、団体信用生命共済の種類により、お借入利率に年0.10%~年0.50%の金利上乗せとなります。

※金利は金利情勢、他行の動向等の要因により期間中に変更する場合があります。また、金利情勢の変動等により、JAネットリフォームローン特別金利を打ち切る事もあります。  
※審査、内容によりお客様のご希望に添えない場合もございます。



地域・人・未来  
**JAあいち尾東**  
～人と地域のための「くらしの拠点」でありつづけてい～



友だち募集中!!  
キャンペーン情報や  
お得な情報をお届けします。



瀬戸支店 ☎0561-82-1698  
尾張旭支店 ☎0561-54-3327

豊明支店 ☎0562-92-1399  
東郷支店 ☎0561-39-0551

本店営業店 ☎0561-72-0622  
長久手支店 ☎0561-63-0012

くわしくは店頭およびホームページの説明書をご覧ください。http://www.jaab.or.jp