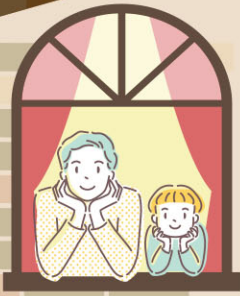


JAとお取引がない方も  
お気軽にご相談ください

キャッシュバック機能付き



# 住宅ローンの ご案内



2024年 10/1(火) - 12/30(月)

## 変動金利型

年 **0.395%**  
~0.500%

※金利は半年ごとに見直しされますが、お借入期間中に基準金利が変動した場合でも、下限は当初適用金利までとさせていただきます。

## 固定金利型

期間10年

年 **1.200%**  
~1.400%

※固定金利期間終了後は、店頭表示金利より年1.50%軽減します。  
※3年・5年固定金利、長期固定金利もお取り扱いがございます。

### 金利適用条件

下記の項目のうち**2つ以上**のご契約が条件となります。

- 給与振込(毎月10万円以上)  JAカード  JAネットバンク  NISA口座



### いろいろ選べる団信プラン

特約付団信金利上乗せ後の一例です。

がん特約付・ワイド団信		三大疾病特約付団信	
変動金利	0.395%~0.500%	変動金利	0.445%~0.550%
10年固定	1.200%~1.400%	10年固定	1.250%~1.450%

※他にも「連生団信」や「9大疾病補償付団信」など複数のプランをご用意しています。  
※団信の種類によっては加入年齢条件がございます。(例えば、がん・三大疾病特約付は加入年齢条件50歳までとなります。)  
くわしくは窓口までお問い合わせください。

※適用金利はお申込内容や審査結果等により変動する場合がございます。

(令和6年10月1日現在)

お使いみち	住宅新築・購入、住宅用土地の購入、他金融機関住宅ローンの借換え資金 ※上記借入と併せた他金融機関等からの借入中の目的型ローン等の残債務の借換	保証料等	原則として保証人は不要です。ただし、次の保証機関の保証をご利用いただけます。 ○(一社)愛知県農協信用保証センター 保証料率:0.08%~0.25% ○協同住宅ローン(株) 保証料率:0.08%~0.40% 保証機関事務手数料:33,000円(税込) 【一括前払い保証料の目安】 お借入金額1,000万円、お借入期間35年の場合:82,470円~412,360円
ご融資額	10万円以上10,000万円以内	手数料	融資実行手数料:33,000円 窓口における繰上返済・返済条件変更等には、JA所定の手数料がかかります。 上記手数料の他、保証機関への手数料が別途必要となることがあります。
ご融資期間	3年以上40年以内	団体信用生命共済	団体信用生命共済に加入していただけます。(共済掛金はJAが負担します。) なお、団体信用生命共済の種類によりお借入利率は0.05%~0.30%の金利上乗せとなる場合があります。
ご返済方法	元利均等毎月償還または、元金均等毎月償還(いずれも年2回のボーナス時に増額償還の併用もできます)。 ご返済は、JAあいち尾東の貯金口座から、毎月自動的に引き落としさせていただきます。		
担保	融資対象となる建物および敷地に対し、原則として第1順位の普通抵当権を設定させていただきます。また、建物には火災共済(保険)にご加入いただけます。なお、担保設定手続きに必要な費用は、別途ご負担いただけます。		

※金利は金利情勢、他行の動向等の要因により期間中に変更する場合があります。また、金利情勢の変動等により、JA住宅ローンとくたくプランを打ち切る事もあります。  
※お申込時とお借入時で金利差が生じた場合には、どちらか低い金利が適用されます。ただし申込日から6ヶ月以内のお借入(融資実行)が条件となります。  
※審査、内容によりお客様のご希望に添えない場合もございます。お借入の際は、JAが出資金をお預りする場合がございます。

好評取扱中

貯金残高に応じて  
住宅ローン利息をキャッシュバック

詳しくは裏面をご覧ください。

くわしくは店頭およびホームページの説明書をご覧ください。  
<http://www.jaab.or.jp>



地域・人・未来  
**JAあいち尾東**  
~人と地域のための「くらしの拠点」でありつづけたい~



友だち募集中!!  
キャンペーン情報や  
お得な情報をお届けします。



瀬戸支店 ☎0561-82-1698  
尾張旭支店 ☎0561-54-3327

豊明支店 ☎0562-92-1399  
東郷支店 ☎0561-39-0562

本店営業店 ☎0561-72-0622  
長久手支店 ☎0561-63-0012

ローン営業センター[☎☎も営業しています] 日進市蟹甲町池下213-1(本店営業店内)  
☎0120-77-3100 (9:00~17:00) ☎0561-56-2888

# キャッシュバック機能付

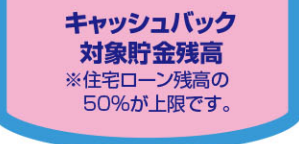
## 貯金連動型住宅ローン「堅実家計」

例えば

- 住宅ローン残高  
2,000万円(金利 年1.200%)  
35年返済・元利均等毎月返済
- 定期貯金残高  
1,000万円(金利 年0.125%)



の場合



35年間の支払利息総額

約451万円

(金利変動がないものと仮定)

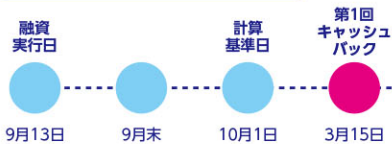
上記条件下での  
キャッシュバック総額は

約200万円!!

初年度のキャッシュバック金額約10万円

※金利は年率表示をしています。実際のものとは異なります。※計算の便宜上、住宅ローンおよび定期貯金の残高・金利は一定と仮定して、年間のキャッシュバック額を計算しています。実際には、各条件によりキャッシュバック額は変わります。※計算の便宜上、定期貯金利息の源泉分離課税は考慮していません。

キャッシュバックの流れ



以降毎年、  
9月、3月の年2回  
キャッシュバック

ご注意

※キャッシュバックは、3月15日と9月15日の年2回(休日の場合は翌営業日)に、計算対象期間(3月は7月から12月分、9月は1月から6月分)のキャッシュバック金額を貯金連動型住宅ローンの返済用口座に入金します。※月末時点で返済が遅れている場合、その対象期間中全てのキャッシュバックは行いません。ただし、その後同期間内に延滞が解消された場合、次回計算対象期間のキャッシュバックは行います。

キャッシュバックの  
対象定期貯金

借入者ご本人および連帯債務者名義の全ての定期貯金が対象です。  
※総合口座扱いの定期貯金、担保となっている定期貯金等を除きます。

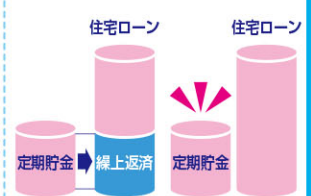
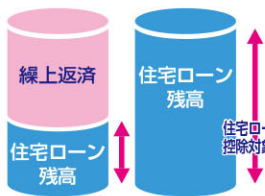
point 線上返済とはここが違う!

point 1 住宅ローン減税を有効に活用できます!

point 2 手元にお金が残るから安心です!

線上返済 堅実家計

線上返済 堅実家計



線上返済と同様に、住宅ローン利息の軽減効果を得ながら、住宅ローン減税を有効に利用できます。

手元に貯金を残したまま、住宅ローンの利息負担を軽減でき、線上返済と同様の効果が得られます。

万一の場合でも、「堅実家計」なら住宅ローンは団信で保障され、貯金はそのまま残ります。線上返済の場合、貯金は残りません。

インターネットで  
試算ができます!



上記貯金連動型住宅ローンの  
試算・キャッシュバック等の確認もできます。

<http://www.jabank.aichishinren.or.jp/loan/home/simulation/>

相談  
無料

毎月第2土曜日は下記の店舗でJAバンク休日相談会 実施中!!

時間 午前9:00~午後4:00

マイホームの新築・購入・リフォーム・借換え・賃貸住宅資金などの資金のご相談を承っております。その他マイカーローン等、個人ローン全般についてお話を伺います。

インターネットより  
ご予約いただけます。  
※下記支店が対象です。



瀬戸支店 ☎0561-82-1698

豊明支店 ☎0562-92-1399

本店営業店 ☎0561-72-0622

尾張旭支店 ☎0561-54-3327

東郷支店 ☎0561-39-0562

長久手支店 ☎0561-63-0012

ローン営業センター <日進市蟹甲町池下213-1(本店営業店内)>

マイホームの新築・購入・リフォーム・借換えから、賃貸住宅資金などのご相談を承っております。

土日も  
営業して  
います!!

営業日時 [平日]9:00~18:00 (水曜日、祝日は休業いたします)  
[土・日]9:00~17:00

電話 0561-56-2888  
0120-77-3100 (受付時間 9:00~17:00)

※ご来店に際してはご予約をお願いします。ご予約がない場合は、お待ちいただく場合があります。