

安心生活JAバンク。

頑張るパパとママへ 金利お得な2つのプラン！

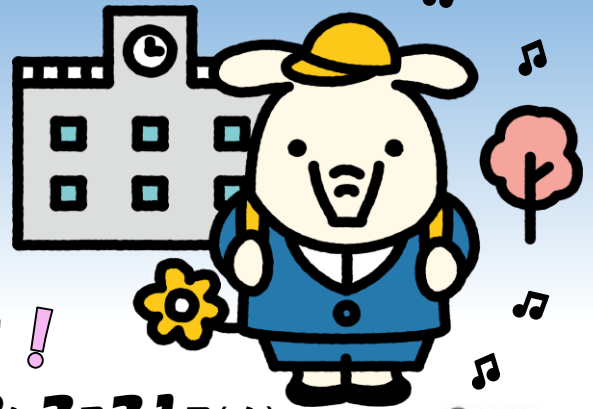
# 子育て世帯

## 応援します！

取扱期間

令和8年2月9日(月)▶令和8年3月31日(火)

©よりぞう



### 子育て応援定期積金

ファミリー積金(ほほえみ)

対象になる方	18歳未満のお子様(出生予定のお子様を含む)を養育されている親または扶養者に限ります。
ご契約期間	2、3、4、5年
ご契約金額	12万円以上
掛込方法	ご指定の口座より口座振替扱いとします。
適用利回り	年 <b>0.500</b> % (税引後 年0.398%)
確認書類	養育されているお子様を「続柄の記載された世帯全員の住民票」、「保険証」、「母子手帳」等の資料により確認します。
支払方法	満期日に自動満期解約処理扱いとします。

### 子育て応援定期貯金

ファミリー定期(ほほえみ)

対象になる方	18歳未満のお子様(出生予定のお子様を含む)を養育されている親または扶養者に限ります。
ご契約期間	期日指定方式の場合:1年超3年未満 定型方式の場合:1年、2年、3年
ご契約金額	10万円以上500万円以下
適用金利	年 <b>0.500</b> % (税引後 年0.398%)
確認書類	養育されているお子様を「続柄の記載された世帯全員の住民票」、「保険証」、「母子手帳」等の資料により確認します。
ご契約にあたって	お預入合計金額は親または扶養者1人につき500万円までとします。

当JAで児童手当を振込指定されている方は金利を**0.2%**上乘せとします

●窓口でのお取扱いとなります。●他の金利上乘せや、キャンペーンとの併用はできません。●子育て応援定期積金はスーパー積金で、子育て応援定期貯金はスーパー定期で取扱います。子育て応援定期積金の店頭表示金利はスーパー積金の利回りを、子育て応援定期貯金の店頭表示金利はスーパー定期の金利を適用いたします。●金利環境等の変化により、商品内容を変更したり、取扱いを中止することがあります。●JAとお取引のない方も一度ご相談ください。

令和8年2月9日現在

くわしくはホームページまたは  
各支店の窓口・渉外担当者まで  
<http://www.jaab.or.jp>

地域・人・未来  
**JAあいち尾東**  
～人と地域のための「くらしの拠点」でありつづきたい～



友だち募集中!!

キャンペーン情報や  
お得な情報をお届けします。



瀬戸支店 ☎0561-82-8131  
山口支店 ☎0561-82-3457  
水野支店 ☎0561-48-1128  
品野支店 ☎0561-41-1125  
尾張旭支店 ☎0561-54-3311

尾張旭東支店 ☎0561-53-2004  
本地ヶ原支店 ☎0561-53-5878  
豊明支店 ☎0562-92-1341  
豊明栄支店 ☎0562-97-1385  
東郷支店 ☎0561-39-0552

春木支店 ☎0561-38-1132  
本店営業店 ☎0561-72-0665  
米野木支店 ☎0561-73-6117  
岩崎支店 ☎0561-73-5831  
浅田支店 ☎052-803-4106

長久手支店 ☎0561-63-0012  
長久手西支店 ☎0561-62-4511